



**АДМИНИСТРАЦИЯ  
ВЕРХОРЕЧЕНСКОГО СЕЛЬСКОГО ПОСЕЛЕНИЯ  
БАХЧИСАРАЙСКОГО РАЙОНА  
РЕСПУБЛИКИ КРЫМ  
ПОСТАНОВЛЕНИЕ**

От 16.04 2015г.

№ 15

с.Верхоречье

**Об утверждении схем границ территории Верхореченского сельского поселения в пределах которых не допускается розничная продажа алкогольной продукции**

В соответствии с Федеральным законом от 06.10.2003 N 131-ФЗ "Об общих принципах организации местного самоуправления в Российской Федерации", Федеральным законом от 22.11.1995г. N 171-ФЗ «О Государственном регулировании производства и оборота этилового спирта, алкогольной и спиртосодержащей продукции и об ограничении потребления (распития) алкогольной продукции», Постановлением правительства Российской Федерации от 27.12.2012г. № 1425 «Об определении органами государственной власти субъектов Российской Федерации мест массового скопления граждан и мест нахождения источников повышенной опасности, в которых не допускается розничная продажа алкогольной продукции», решением 6-й сессии 1 созыва Верхореченского сельского совета № 61 от 27.12.2014г. «Об утверждении границ территорий, в пределах которых действуют ограничения на реализацию алкогольной продукции в пределах Верхореченского сельского поселения»

**ПОСТАНОВЛЯЮ:**

**1. Утвердить схемы границ территории Верхореченского сельского поселения на которых не допускается розничная продажа алкогольной продукции:**

- Схема границ территорий, прилегающих к Дому Культуры
- а. Верхоречье, спортзалу с. Верхоречье
- Схема границ территорий, прилегающих к сельскому клубу
- а. Предущельное
- Схема границ территорий, прилегающих к ФАПу с.Баштановка
- Схема границ территорий, прилегающих к Верхореченской общеобразовательной школе и детскому саду «Родничок»

**2. Заведующей сектором по муниципальной собственности, землеустройства и территориального планирования довести информацию о границах территорий, в пределах которых запрещена продажа алкогольной продукции до сведения руководителей торговых предприятий.**

**3. Постановление вступает в силу с момента подписания.**

Председатель Верхореченского сельского совета-

Глава администрации Верхореченского сельского поселения

Акишева В.В.





Схема границ территорий, прилегающих к Верхореченской общеобразовательной школе и детскому саду «Родничок», на которых не допускается розничная продажа алкогольной продукции

М 1 : 2 000

----- границы территорий в пределах которых не допускается продажа алкогольной продукции

---> путь от входных дверей магазина РАЦПО до входа на территорию школы, детского сада



Председатель Верхореченского сельского совета  
Глава Администрации Верхореченского  
сельского поселения

В.В.Акишева

Зав. сектором, ведущий специалист  
по муниципальному имуществу,  
землеустройству и территориальному  
планированию

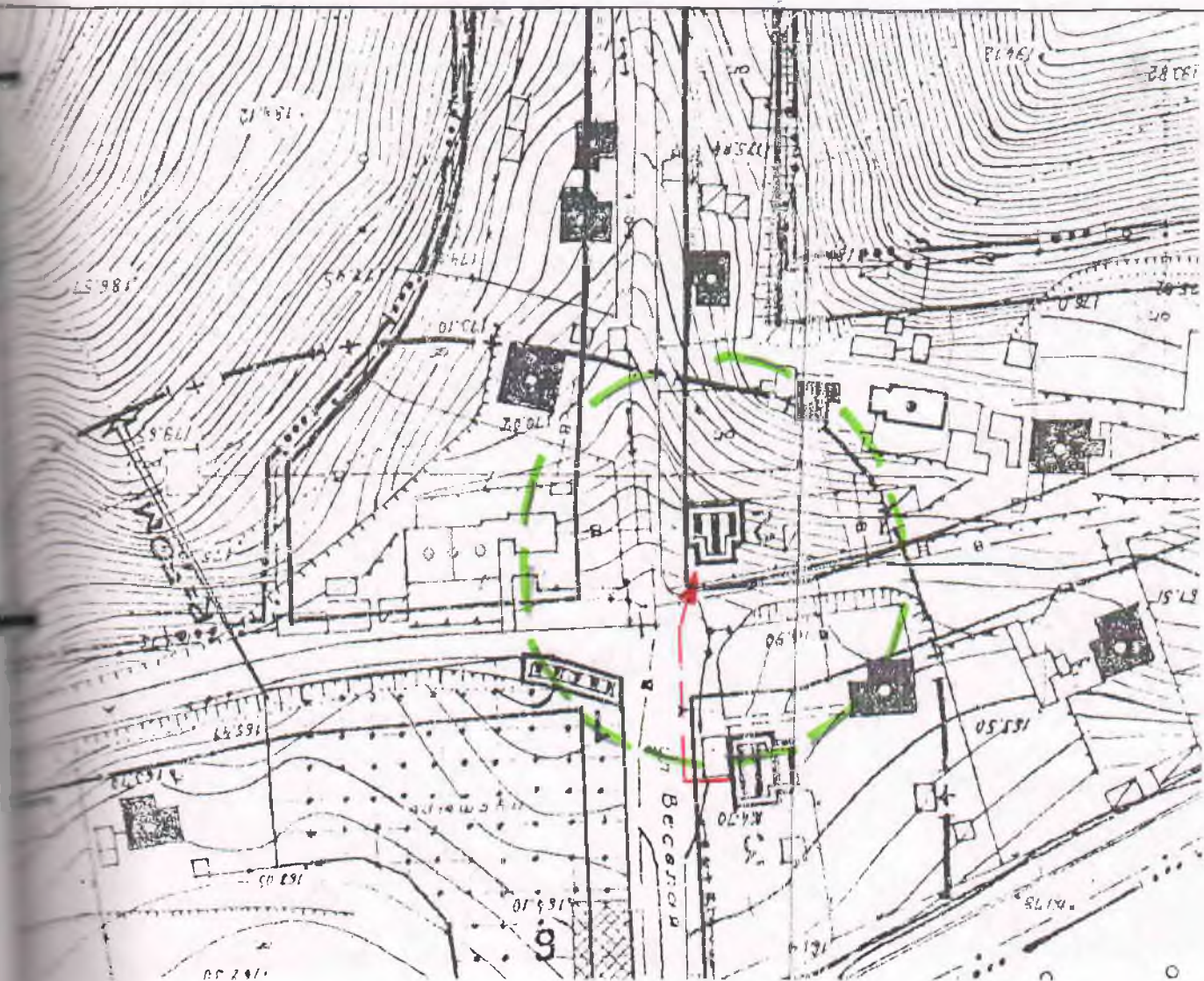
Е.И.Клюкина



Схема границ территорий, прилегающих к ФАП с. Баштановка, на которых не допускается розничная продажа алкогольной продукции

М 1 : 1000

границы территорий, в пределах которых не допускается продажа алкогольной продукции (в радиусе 30 м)



→ путь от входных дверей магазина РАУПО до входа на ФАП с. Баштановка

Председатель Верхореченского сельского совета –  
Глава администрации Верхореченского сельского поселения

В.В.Акишева

Зам. сектором, ведущий специалист по муниципальному имуществу, землеустройству и территориальному зонированию

Е.И. Клюкина

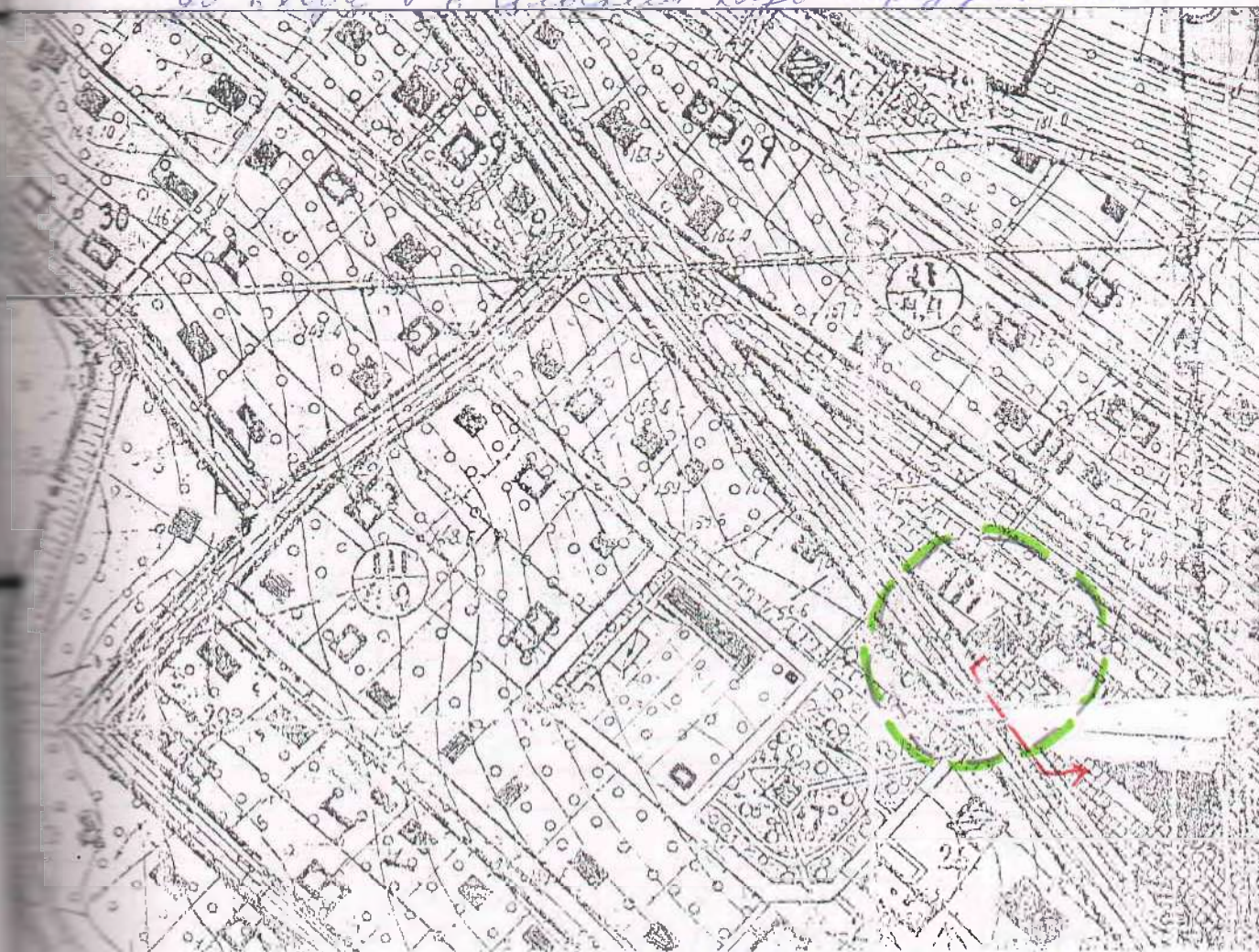




**Схема границ территорий, прилегающих к сельскому клубу  
Предущельное, на которых не допускается розничная продажа  
алкогольной продукции**

**М 1: 2000**

*границы территорий в пределах которых  
не допускается продажа алкогольной продукции*  
*→ путь от входных дверей магазина РАИПО  
до входных дверей сельского клуба Предущельное*



*в радиусе 30 метров*

Председатель Верхореченского сельского совета

Глава администрации

Верхореченского сельского поселения

В.В.Акишева

сектором, ведущий специалист

по муниципальному имуществу, землеустройству

и территориальному планированию

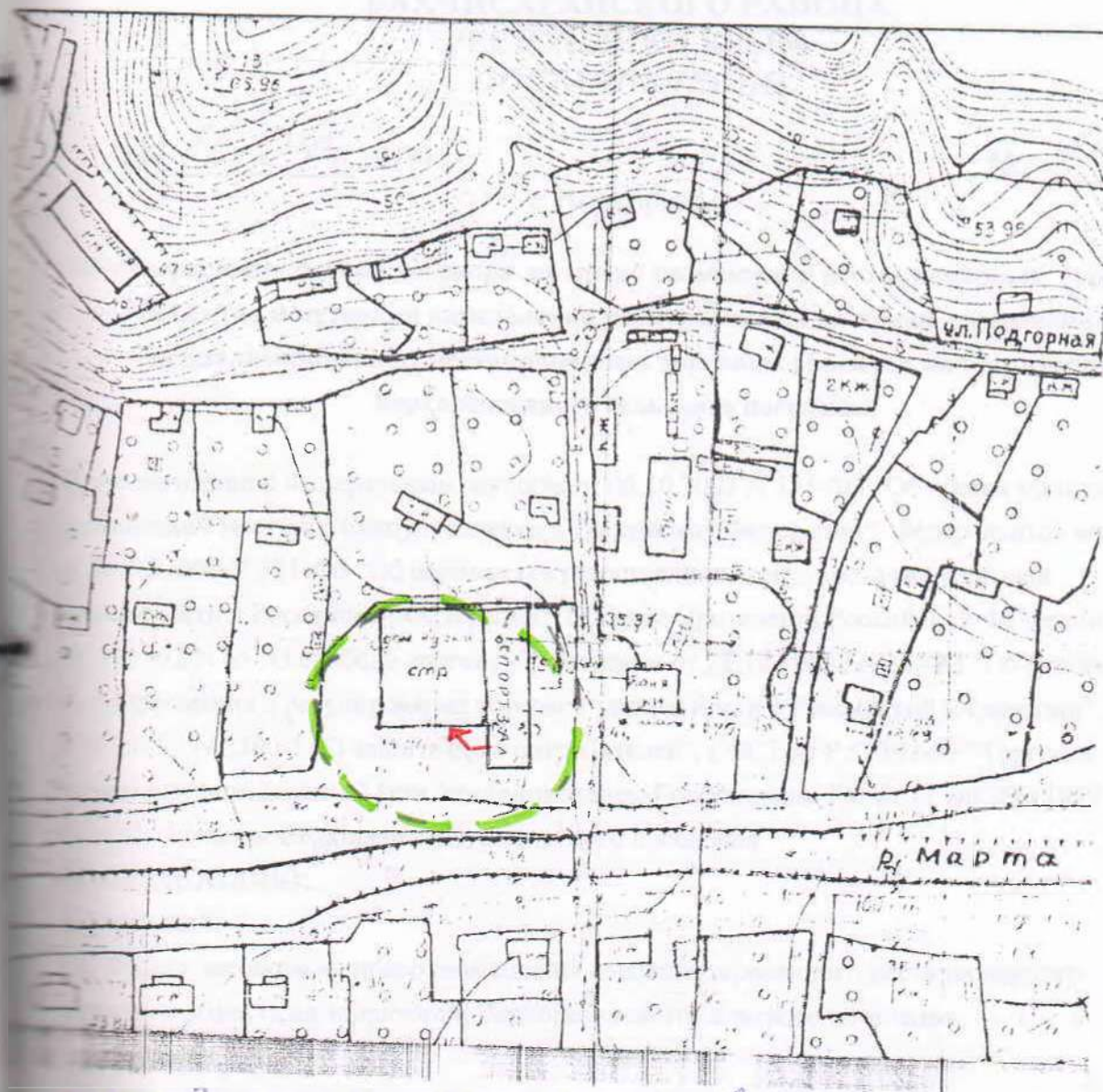
Е.И.Клюкина





Схема границ территорий, прилегающих к Дому культуры  
с. Верхоречье, спортзалу с.Верхоречье, на которых не допускается  
розничная продажа алкогольной продукции

М 1 : 2 000



границы территорий в пределах которых  
презента продажа алкогольной продукции

путь от входных дверей магазина "Десерт"  
до входа в дом культуры с. Верхоречье

Председатель Верхореченского сельского совета -  
Глава Администрации Верхореченского  
сельского поселения

В.В.Акишева

Зав. сектором, ведущий специалист  
по муниципальному имуществу,  
землеустройству и территориальному  
планированию

Е.И.Клюкина